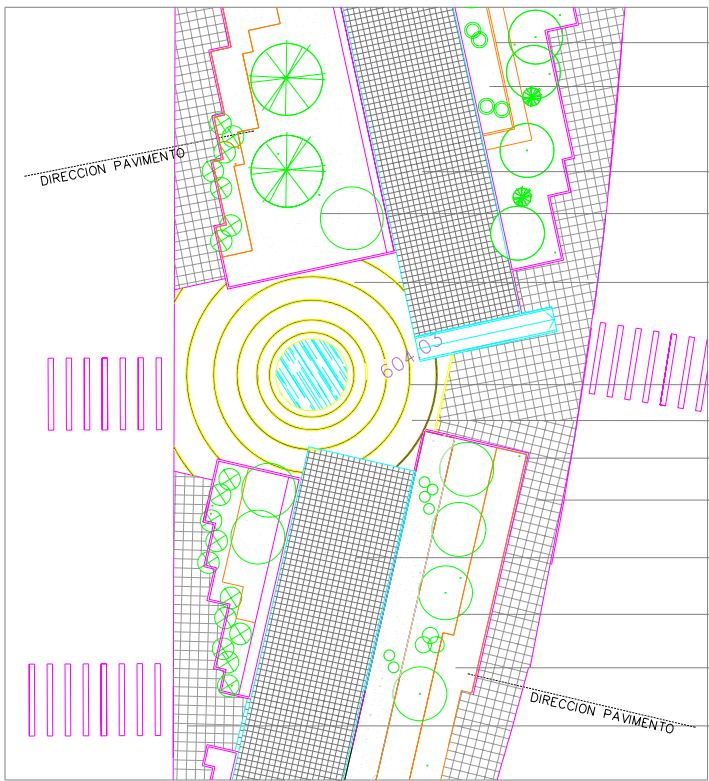
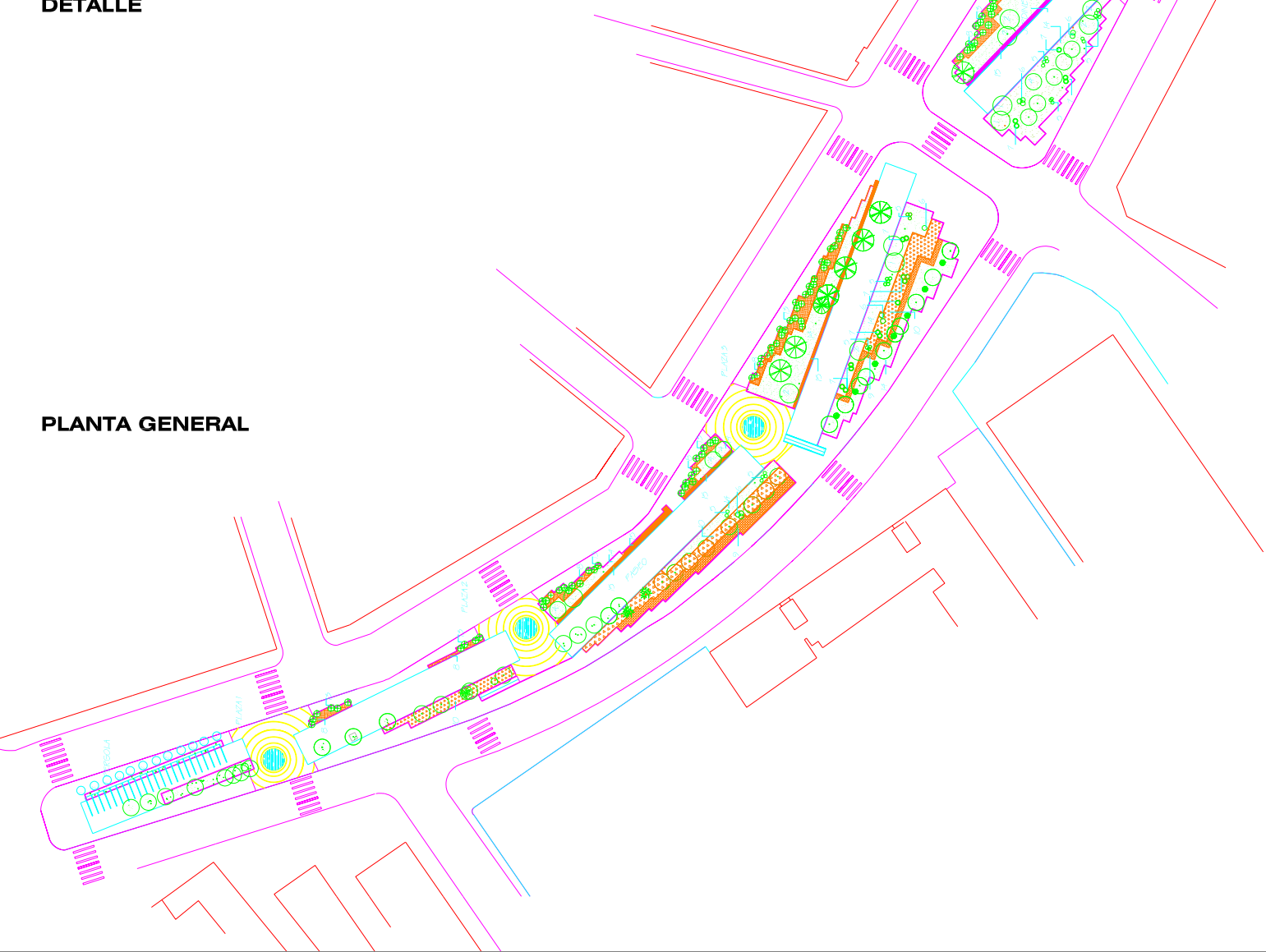


# PROYECTO DE EJECUCION Y OBRA DE ACONDICIONAMIENTO DE LA AVENIDA DE ESPAÑA



- CHAPA METALICA 3 mm PARA SEPARACION DE PLANTACIONES EN JARDINERAS
- JARDINERA Y ALCORQUES CON TIERRA VEGETAL Y RECUBRIMIENTO DE CORTEZA DE PINO
- PAVIMENTO DE GRANITO EN BALDOSAS DE 40X40 cm
- JARDINERA Y ALCORQUES CON TIERRA VEGETAL Y RECUBRIMIENTO DE CORTEZA DE PINO
- PLAZAS CON PAVIMENTO DE ADOQUINES DE GRANITO DE 10X20 cm EN FORMA RADIAL CON ENCINTADO DE ADOQUINES DE FILITA GRIS CARA NATURAL 10X20cm TAMBIEN EN FORMA RADIAL
- PAVIMENTO DE ADOQUINES DE FILITA GRIS CARA NATURAL DE 10X20cm
- PAVIMENTO DE ADOQUINES DE GRANITO DE 10X20cm
- BORDILLO DE GRANITO
- PAVIMENTO DE GRANITO ARTIFICIAL EN BALDOSAS DE 40X60 cm
- PAVIMENTO DE GRANITO EN BALDOSAS DE 40X40 cm
- CHAPA METALICA 3 mm PARA SEPARACION DE PLANTACIONES EN JARDINERAS
- JARDINERA Y ALCORQUES CON TIERRA VEGETAL Y RECUBRIMIENTO DE CORTEZA DE PINO
- PAVIMENTO DE GRANITO ARTIFICIAL EN BALDOSAS DE 40X60 cm

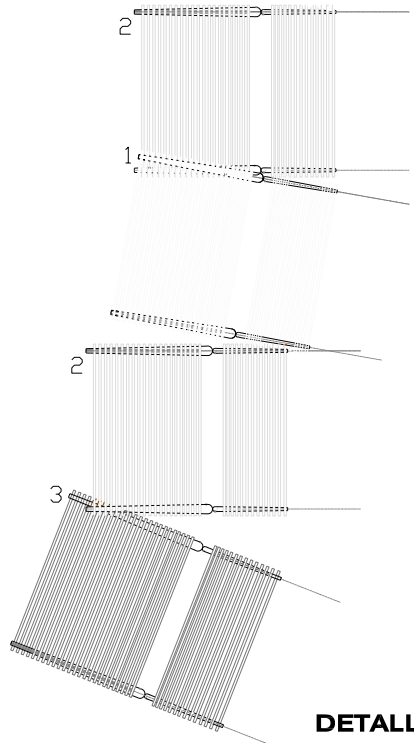
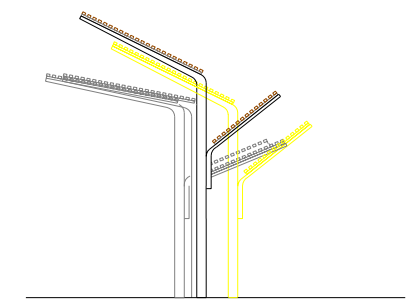
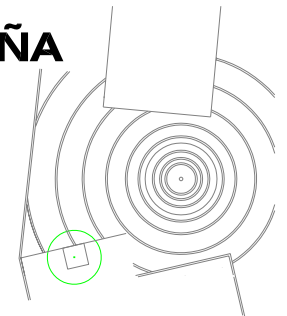
**DETALLE**



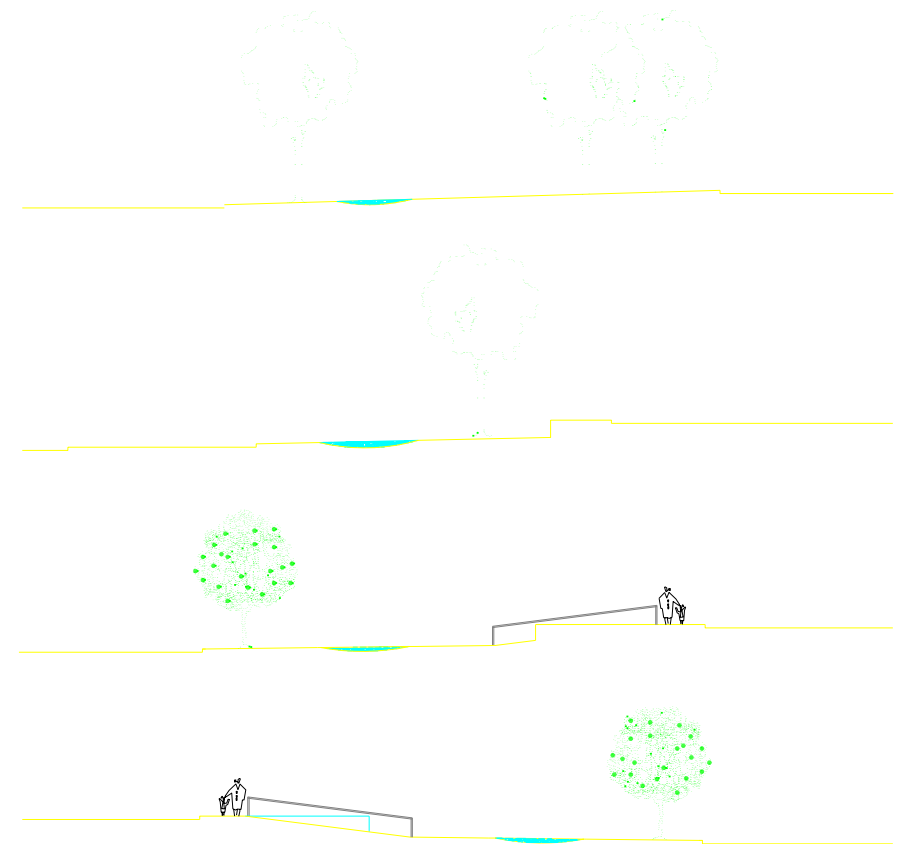
**PLANTA GENERAL**

## Leyenda de Plantación

- Arboles*
- 1 *Pinus cerastifera* (pino)
  - 2 *Cercis siliquastrum* (abal del arce)
  - 3 *Olea europaea* (olivo)
- Arbustos, Viveras y Tapirajes*
- 5 *Abelia grandiflora* (abelia)
  - 6 *Philadelphus coronarius* (celinde)
  - 7 *Viburnum tinus* (durillo)
  - 8 *Festuca glauca* (festuca)
  - 9 *Stipa Van Noutlei* (espinea)
  - 10 *Ceanothus laetevirens* (ceanotho)
  - 11 *Rosa 'banksia'* (rosa)
  - 12 *Rhynchospermum javanicum* (jardin falso o jardin)
  - 13 *Phytolacca sp.* (banbu)
  - 14 *Cesped*
- Floracion de Temporada*
- 15 *Tulipa sp.* / *Pelusia sp.* (tulipan y pelusia)



**DETALLE DE PERGOLA**



**SECCIONES**