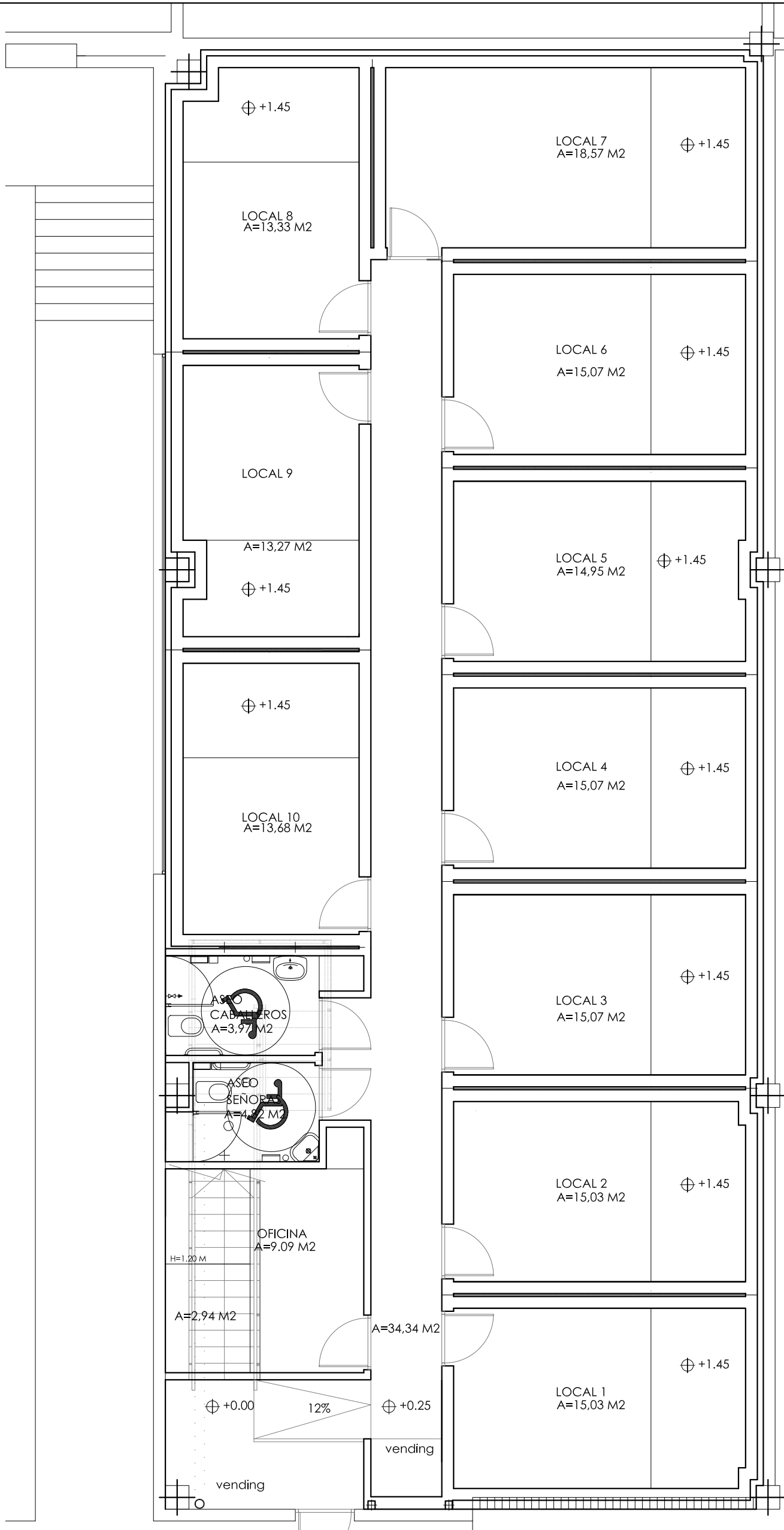


SUPERFICIE ÚTIL		
PLANTA BAJA	DISTRIBUIDOR	37,28
	ASEOS CABALLEROS	3,97
	ASEOS SEÑORAS	4,82
	OFICINA	9,09
	LOCAL 1	15,03
	LOCAL 2	15,03
	LOCAL 3	15,07
	LOCAL 4	15,07
	LOCAL 5	14,95
	LOCAL 6	15,07
	LOCAL 7	18,57
	LOCAL 8	13,33
	LOCAL 9	13,27
LOCAL 10	13,68	
	<b>TOTAL</b>	<b>204,23</b>
ENTREPLANTA	LOCAL 11	14,11
	LOCAL 12	13,92
	LOCAL 13	19,83
	DISTRIBUIDOR	6,12
	<b>TOTAL</b>	<b>53,98</b>
<b>SUP. ÚTIL TOTAL</b>	<b>TOTAL</b>	<b>258,21</b>

proyecto: PROYECTO BÁSICO Y DE EJECUCIÓN DE ACONDICIONAMIENTO DE NAVE PARA SALAS DE ENSAYO  
 situación: NAVE E3.34 POL. M-50 SUR. LEGANÉS. MADRID. LEGANÉS  
 arquitecto: acinco\_arquitectos propiedad: VILLADIAZSANTE S.L.  
 ROSANA GONZÁLEZ SACEDÓN  
*Rosana González Sacedón*  
 M<sup>o</sup> JOSÉ ELIZABETH RODRIGUEZ CHECA  
*José Elizabeth Rodríguez Checa*

PLANO N<sup>o</sup>: **A3.2** plano: ESTADO REFORMADO E=1/75  
 ENTREPLANTA: USOS Y SUPERFICIES JULIO 2009





SUPERFICIE ÚTIL		
PLANTA BAJA	DISTRIBUIDOR	37,28
	ASEOS CABALLEROS	3,97
	ASEOS SEÑORAS	4,82
	OFICINA	9,09
	LOCAL 1	15,03
	LOCAL 2	15,03
	LOCAL 3	15,07
	LOCAL 4	15,07
	LOCAL 5	14,95
	LOCAL 6	15,07
	LOCAL 7	18,57
	LOCAL 8	13,33
	LOCAL 9	13,27
LOCAL 10	13,68	
<b>TOTAL</b>	<b>204,23</b>	
ENTREPLANTA	LOCAL 11	14,11
	LOCAL 12	13,92
	LOCAL 13	19,83
	DISTRIBUIDOR	6,12
	<b>TOTAL</b>	<b>53,98</b>
<b>SUP. ÚTIL TOTAL</b>	<b>TOTAL</b>	<b>258,21</b>

proyecto: PROYECTO BÁSICO Y DE EJECUCIÓN DE ACONDICIONAMIENTO DE NAVE PARA SALAS DE ENSAYO  
 situación: NAVE E3.34 POL. M-50 SUR. LEGANÉS. MADRID. LEGANÉS  
 arquitecto: acinco\_arquitectos propiedad: VILLADIAZSANTE S.L.  
 ROSANA GONZÁLEZ SACEDÓN  
*Rosana González Sacedón* *Rosana*  
 M<sup>o</sup> JOSÉ ELIZABETH RODRIGUEZ CHECA

PLANO N<sup>o</sup>: A3.1 plano: ESTADO REFORMADO E=1/75  
 PLANTA BAJA:USOS Y SUPERFICIES JULIO 09

